

COMPTEUR D'EAU/ ULTRA-SON

JANZ LEADING THE
WATER FUTURE



JU500

COMPTEUR ULTRA-SON POUR L'EAU POTABLE

DN50 à DN150
R500
IP68

Batterie:



10 ans de durée de vie

Approbation MID
2014/32/CE

Haute sensibilité à bas débit, mesure précise et efficace pour surveiller les réseaux d'adduction et distribution d'eau potable;

Sans pièces mobiles le compteur facilite l'entretien, réduit les pertes de charge et garde des performances constantes pendant toute la durée de vie;

Ecran LCD certifié IP68, avec 9 chiffres et plusieurs indicateurs d'état;

Corps en fonte avec revêtement époxy, adapté aux environnements les plus difficiles;

Plusieurs interfaces de communication disponibles:

»**Sans fil:** Sigfox, LoRa; GPRS; NFC;

»**Filaire:** Sortie impulsionnelle "Collecteur ouvert" / RS485 en option.

COMPTEUR D'EAU/ ULTRA-SON



La gamme de compteurs JANZ-JU500 offre:

- ✓ Une mesure précise et fiable idéale pour contrôler l'efficacité dans les grands réseaux d'eau potable.
- ✓ Sa conception robuste et l'absence de pièces mobiles internes font de JU500 l'équipement parfait pour résister aux conditions de travail les plus difficiles, en maintenant des normes élevées de mesure de précision et des coûts d'entretien réduits au cours de sa vie.
- ✓ JU500 peut être équipé d'interfaces de communication ultramodernes permettant facilement aux services publics de créer des systèmes de contrôle intelligents pour leurs réseaux de distribution d'eau.
- ✓ Le LCD du JU500 affiche le volume total en m3 et les différents alarmes de fonctionnement.

CARACTÉRISTIQUES TECHNIQUES:

Pression Maximale Admissible: MAP 16

Classe de Temperature : T50°C

Ratio Q3/Q1: R500

Classe de perte de charge: ΔP_{10} (valeur réel $< 0,05$ bar)

Positions d'installation: Toutes Positions

Classe de profil d'écoulement.: U0D0

Afficheur: Écran LCD avec indication du registre de volume, débit instantané et alarmes

Connections: Brides ISO

Indices de Protection: IP68, Classe Environmental C, Classe Electromagnétique E1, Classe Mécanique M1 (suivant la norme OIML R49-1)

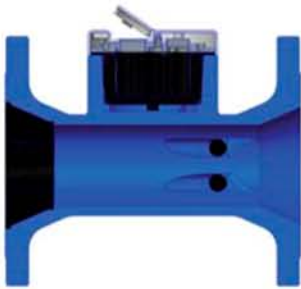
Alimentation: Pile de lithium avec 10 ans d'autonomie

Corps: Fonte - acier inoxydable disponible en option

Approbation examen type CE: TCM 142/10 - 4738 suivant la Directive 2014/32/EU (nouvelle MID), ISO 4064:2014, EN14154:2005+A1:2007

Certifications: Conformité sanitaire ACS, Certificat WRAS et Certificat NFS

COMPTEUR D'EAU/ ULTRA-SON



TECHNOLOGIE ET LES INTERFACES DE COMMUNICATION:

Le compteur statique à ultra-sons de JANZ le JU500, dispose de quatre (4) transducteurs à l'intérieur du tube métrologique placés face à face dans les deux canaux parallèles de l'équipement.

Une précision plus élevée de la mesure est obtenue grâce à un design savant du tube de mesure. D'autre part, afin d'éviter toutes les perturbations liés aux débits, le compteur est équipé d'un stabilisateur de d'écoulement. Cela permet un Ratio de mesure élevé (R500) et une utilisation sans contraintes de montage de l'équipement à la fois en amont et en aval (U0D0).

Le JU500 est équipé avec une sortie d'impulsions "open collector" (M12 5 broches). Il peut être équipé en option d'une sortie RS485.

Pour les systèmes de communication sans fil le compteur JU500 peut être équipé des technologies suivantes: SIGFOX, LoRa; NFC, GPS (extra).

1 pulsation = 100 lts

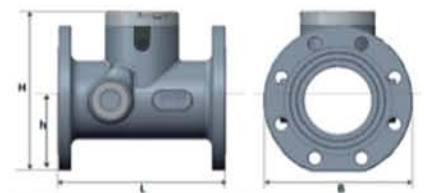
DONNÉES TECHNIQUES:

| DIAMÈTRE NOMINAL | | 50 | 65 | 80 | 100 | 125 | 150 |
|---------------------|------------|------|-------|-------|------|------|------|
| Ratio Q3/Q1 | (R) | 500 | 500 | 500 | 500 | 500 | 500 |
| Débit Permanent | Q3 (m³/h) | 40 | 63 | 63 | 100 | 160 | 250 |
| Débit de Surcharge | Q4 (m³/h) | 50 | 80 | 80 | 125 | 200 | 313 |
| Débit de Transition | Q2 (dm³/h) | 0,13 | 0,20 | 0,20 | 0,32 | 0,50 | 0,80 |
| Débit Minimal | Q1 (dm³/h) | 0,08 | 0,125 | 0,125 | 0,20 | 0,31 | 0,50 |
| Débit de démarrage* | (L/h) | 20 | 32 | 32 | 50 | 78 | 125 |

*Le débit de démarrage étant configurable, par défaut il est 1/4 de Q1

DIMENSIONS:

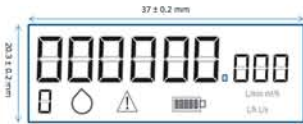
| TAILLE NOMINAL | DN | | 50 | 65 | 80 | 100 | 125 | 150 |
|----------------|----|------|-------|-------|-------|-------|-----|-----|
| Longueur | L1 | (mm) | 200 | 200 | 225 | 250 | 250 | 300 |
| Largeur | B | (mm) | 165 | 185 | 200 | 220 | 250 | 285 |
| Hauteur | H2 | (mm) | 182,5 | 198,5 | 215,5 | 233,5 | 255 | 272 |
| Hauteur | H3 | (mm) | 77 | 85 | 95 | 103 | 115 | 130 |
| Poids | | Kg | 10 | 12 | 13 | 15 | 18 | 26 |



COMPTEUR D'EAU/ ULTRA-SON



AFFICHEUR LCD



000000000 9 chiffres sur l'écran LCD montrent alternativement le volume positif total, le débit instantané et le volume inverse cumulé



Ce chiffre indique les alarmes: 1 Erreur GPS; 2 Erreur LCD; 3 Erreur NFC; 4 Erreur mémoire EEPROM; 5 Erreur RTC; 6 Erreur transducteurs supérieurs; 7 Erreur transducteurs inférieurs



Indique la presence de débit



Indique un problème avec l'équipement

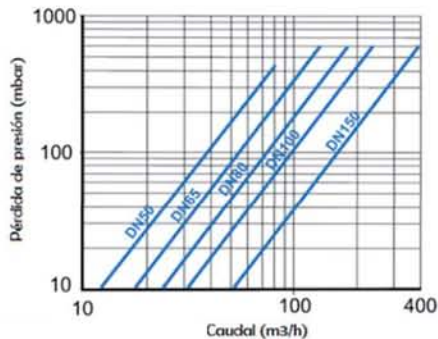


Indique le niveau de la batterie

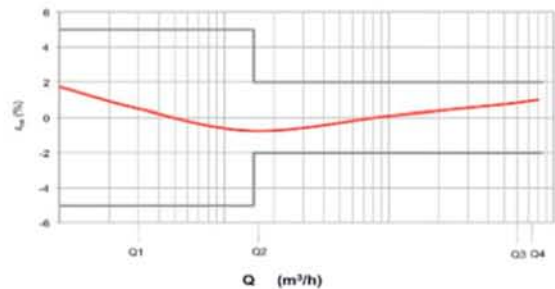


Indique l'unité de mesure

PERTE DE CHARGE



COURBE METROLOGIQUE TYPE



OPTIONS



Extension de batterie de 10 ans supplémentaires.

Solution compatible avec tous les compteurs de sortie d'impulsions et interface M12.

Pour plus d'informations, veuillez contacter:



16 RUE DE LUYZINE, 69720 ST
BONNET DE MURE, FRANCE

Ph: +33 7 82 20 82 94

info@ausseurvic.com

www.ausseurvic.com



AV. INFANTE D. HENRIQUE, 288
1950-421 LISBOA/ PORTUGAL

T. (+351) 218 316 000

geral@cgf.janz.pt

www.cgf.janz.pt